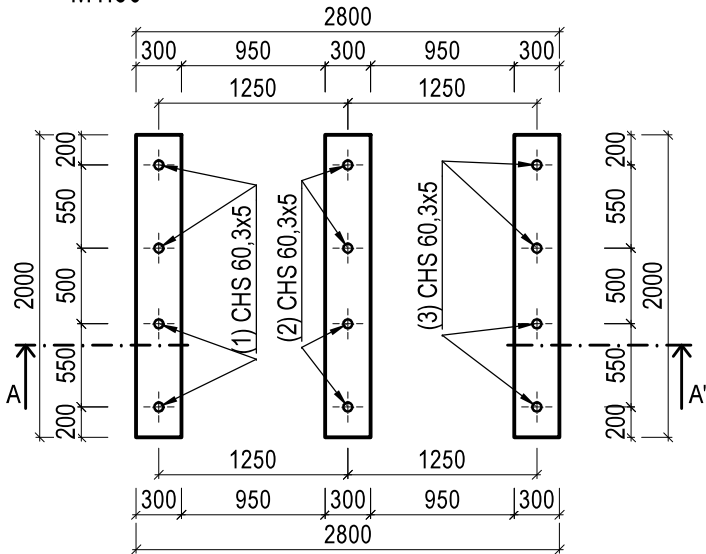
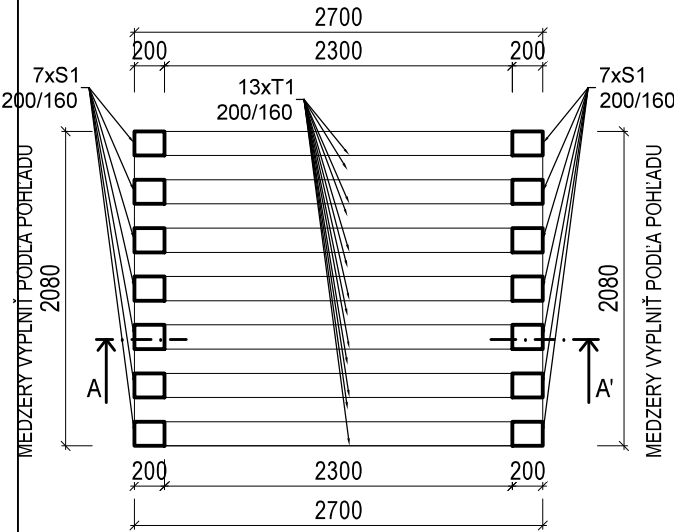


ZAKLADANIE
M1:50

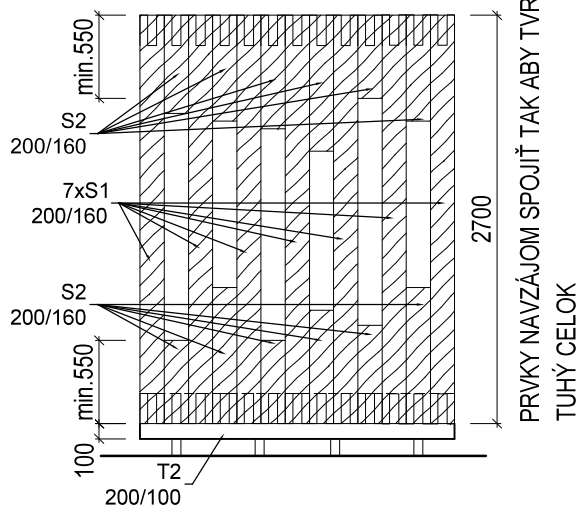


POD STĽPMI SÚ NAVRHNUTÉ PÁSY ŠIRKY 300mm A VÝŠKY 900mm VÝŠKOVÉ OSADENIE PODĽA REZU A PROJEKTU ARCHITEKTÚRY

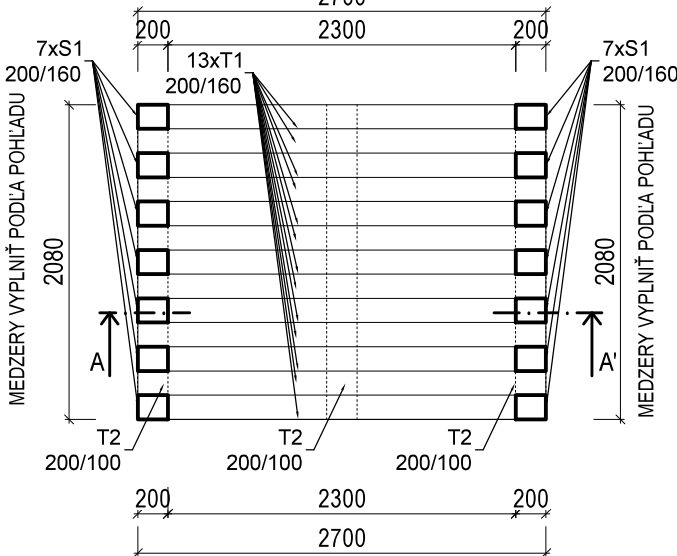
PÔDORYS STRECHY
M1:50



POHLADY ZBOKU
M1:50

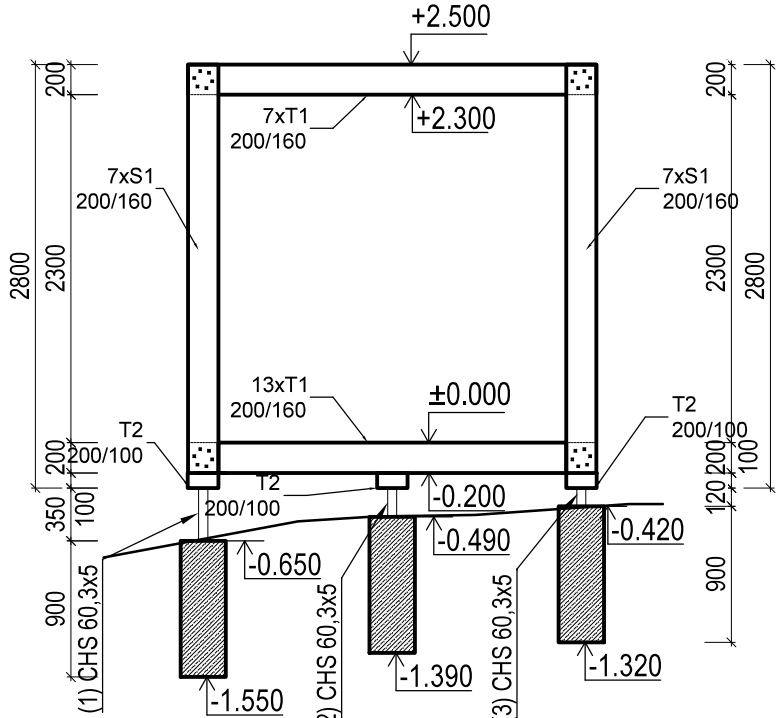


PÔDORYS PODLAHY
M1:50



V SPOJOCH VYTVORIŤ RÁMOVÝ ROH . NAPR. DVOJSTRIŽNÝ KINCOVANÝ SPOJ CEZ ČAP A ROZPOR S KLINACIMI 6xØ4 Z KAŽDEJ STRANY. OTVORY PREVŔTAŤ. ROZPOR VŔDY NA STĽPE A ČAP VŽDY NA TRÁME. SPOJE VYRIEŠIŤ V RÁMCI DODÁVATEĽSKEJ DOKUMENTÁCIE

REZ A-A'
M1:50



OCEĽOVÉ STĽPY VOTKNÚŤ DO ZÁKLADOV NAPR. 4xM12 NA CHEMICKÚ KOTVU CEZ ČELNÚ DOSKU

ORIENTAČNÝ VÝKAZ OCEĽE - POZOROVATEĽŇA PRE DETI

OZNAČENIE	PROFIL	DĹŽKA [mm]	POČET [KS]	DĹŽKA PRVKOV CELKOM	JEDNOTK. HMOTNOSŤ [kg/m]	HMOTNOSŤ CELKOM
1	CHS 60,3x5	350	4	1,4	6,82	9,548
2	CHS 60,3x5	190	4	0,76	6,82	5,1832
3	CHS 60,3x5	120	4	0,48	6,82	3,2736
TIAŽ PROFILOV						18,00
TIAŽ SPOJOV ODHAD 20%						3,60
CELKOVÁ TIAŽ						21,61

VÝKAZ REZIVA						
OZNAČENIE	NÁZOV PRVKU	PROFIL		DĹŽKA KUSU [m]	KUSY	DĹŽKA CELKOM [m]
		VÝŠKA [mm]	ŠÍRKA [mm]			
S1	STĽP	200	160	2,7	14	37,8
S2	STĽP	200	160	17,1	1	17,1
T1	TRÁM	200	160	2,7	26	70,2
T2	TRÁM	200	100	2,08	3	6,24
CELKOVÉ MNOŽSTVO REZIVA [m3]						4
Pozn. Výkaz reziva je bez rezervy						

VÝKÁZANÁ JE JEDNA POZOROVATEĽŇA

VŠEOBECNÉ POZNÁMKY

- TÁTO PROJEKTOVÁ DOKUMENTÁCIA NESLŮŽI K VÝROBE. JE NUTNÉ VYHOTIVIŤ VÝROBNÚ DOKUMENTÁCIU
- AKÉKOLVEK ZMENY ALEBO ZÁSAHY DO NOSNEJ KONŠTRUKCIE JE POTREBNÉ KONZULTOVAŤ S PROJEKTANTOM STATIKY.
- POČAS REALIZÁCIE JE POTREBNÉ ZABEZPEČIŤ NOSNÚ KONŠTRUKCIU VOČI POVETERNOSTNÝM VPLYVOM. NAJMÄ ZABEZPEČIŤ TAKÉ OPATRENIA, ABY NEDOCHÁDZALO K DEGRADÁCII NOSNEJ KONŠTRUKCIE A ZABEZPEČIŤ STABILITU NOSNEJ KONŠTRUKCIE PROTI ÚČINKOM VETRA.
- REALIZÁCIA MUSÍ BYŤ VYHOTOVENÁ V SÚLADE SO VŠETKÝMI TECHNOLOGICKÝMI PREDPISMI, PLATNÝMI NORMAMI, BEZPEČNOSTNÝMI SMERNICAMI, PREDPISMI A VYHLÁŠKAMI VYPLÝVAJÚCIMI Z PROJEKTU.
- VŠETKY ROZMERY PREMERAŤ. V PRÍPADE NESÚLADU PROJEKTU A SKUTOČNÉHO STAVU KONTAKTOVAŤ PROJEKTANTA STATIKY
- ZMENY PROJEKTU MUSIA BYŤ ODSÚHLASENÉ HLAVNÝM INŽINIEROM PROJEKTU A AUTOROM PROJEKTU
- ROZMERY KONTROLOVAŤ PODĽA ČASTI AA. V PRÍPADE NESÚLADU UPOVEDOMIŤ PROJEKTANTA
- RED ZAČATÍM PRÁC JE DODÁVATEĽ POVINNÝ SKONTROLOVAŤ VŠETKY ÚDAJE NA TOMTO VÝKRESE. V PRÍPADE AKÝCHKOLVEK NEZROVNALOSTÍ MUSÍ NEODKLADNE TIETO OZNÁMIŤ AUTOROVI, ALEBO ZODPOVEDNÉMU STAVEBNÉMU DOZORU A RIADIŤ SA ICH POKYNYMI. INFORMÁCIE NA TOMTO VÝKRESE SLŮŽIA K OBJASNENIU PROJEKTOVÉHO RIEŠENIA. SPÔSOB POUŽITEJ VÝROBNEJ TECHNOLOGIE, DIELENSKÉ VÝKRESY A POSTUP STAVBY SÚ ZODPOVEDNOSŤOU DODÁVATEĽA. POČAS PRÁC JE DODÁVATEĽ POVINNÝ ZABEZPEČIŤ NÁLEŽITOSTI, VYPLÝVAJUCE Z PODMIENOK PROJEKTOVEJ DOKUMENTÁCIE.
- VECI NEOBSIAHNUTÉ V PROJEKTE BUDŮ VYRIEŠENÉ V DIELENSKEJ DOKUMENTÁCII DODÁVATEĽA

KONŠTR. OCEĽ S235 - OCHRANA PRED KORÓZIOU: 1X ZÁKLADNÝ, 2x VRCHNÝ SYNTETICKÝ NÁTER, DUTÉ PROFILY VZDUCHOTESNE UZAVRIEŤ ALEBO POZINKOVAŤ
SKRUTKY 8.8.
REZIVO C22

TABULKA REVIZII:

DÁTUM REVÍZIE	KONTROLOVAL	STRUČNÝ POPIS

±0,000 = vid'. AA (VÝŠKOVÝ SYSTÉM Bpv)

CREATED IN CADKON+RC

PROJEKT PRE STAVEBNÉ POVOLENIE	
NÁZOV:	CENTRUM BIODIVERZITY DOMAŠA
OBJEKT:	SO 02 - POZOROVATEĽŇA PRE DETI
MIESTO:	k.ú. Kvakovce, okres Vranou nad Topľou, parc.č. 1747/10
STAVEBNÍK:	MediaRik o.z., Lipová 1066/23, 900 23 Viničné



LERAC Projekt s.r.o.

AUTOR PROJEKTU:	Ing. Peter Strapko, Ing. Ladislav Balog ByvaPro s.r.o.
ZODP. PROJEKTANT:	Ing. Radoslav Cifra
VYPRACOVAL:	Ing. Radoslav Cifra
SPRACOVATEĽ:	LERAC Projekt s.r.o., Trnavská cesta 27/B, 831 04 Bratislava

STUPEŇ:	PSP	REVIZIA ČÍSLO:	00
FORMÁT:	A3		
DÁTUM:	11 - 2022		
INTERNÉ ČÍSLO:	221104		

ČASŤ PROJEKTU:	STATIKA
VÝKRES:	VÝKRES NOSNEJ KONŠTRUKCIE POZOROVATEĽNE PRE DETI

MIERKY: (KÓTOVANÉ V mm)	ČÍSLO VÝKRESU:
M 1:50	ST01